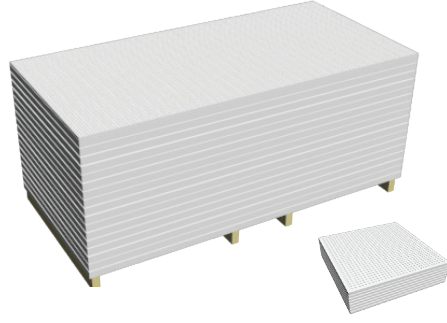


**AYSIST Akustik Alçı Levha**  
**Kare (10,18)**  
**AYSIST Acoustic Plasterboard**  
Square (10,18)



**Ürün Teknik Föyü**  
Product Technical Sheet



**TANIM**

*Description*

**AYSIST Kare (10,18)**, iç mekânda akustik konforu sağlar.Ses yutma özellikleri sayesinde, ortamdaki çınlamayı, ses yankılanmasını azaltır.

*AYSIST Square (10,18) provides acoustic comfort in the interior. Thanks to its sound absorption properties, it reduces tinnitus and sound reverberation*

**AVANTAJLAR**

*Advantages*

**AYSIST Kare (10,18)**, uygulaması kolay ve hızlıdır.Çeşitli levha modelleri ve yüzey seçenekleriyle estetik, ve dekoratif mekanlar elde edilmesini sağlar.

**AYSIST Kare (10,18)**, hafiftir.Ortalama ağırlığı 6 kg/m<sup>2</sup>dir.

*AYSIST Square (10,18) is easily and quickly applied.With its range of plaster models and surface options,ensures aesthetical, decorative spaces.*

*AYSIST Square (10,18) is light weight. Average weight is 6 kg/m<sup>2</sup>.*

**KULLANIM ALANLARI**

*Fields of Application*

**AYSIST Kare (10,18)**, iç mekan bölme duvar, giydirme duvar ve asma tavanlarda kullanılır.

*AYSIST Square (10,18) is used for internal partition wall, cladding wall and suspended ceilings.*

## ÖZELLİKLERİ /Properties

**AYSIST Kare (10,18)**'in arka yüzeyi cam tülü kaplıdır. Böylece tavan arasından gelen toz geçişini engellenir ve akustik performansı artar.

**AYSIST Kare (10,18)** ile yapılan uygulamalar bina taşıyıcılarına esnek bağlantı detayları depreme karşı güvenli yapılar sağlar.

**AYSIST Square (10,18)**'s back surface is covered with fiberglass. This prevents the passage of dust from the ceiling and increases its acoustic performance.

**AYSIST Square (10,18)** applications provide flexible connections to building carriers and provide safe structures against earthquakes.

## UYGULAMA /Applications

### AYSIST Kare (10,18);

AYSIST bölme duvar ve profilli giydirme duvar uygulamalarında taşıyıcı sistemin (DC) üzerine vidalanır,

AYSIST asma tavan uygulamalarında taşıyıcı sistemin (TC) üzerine vidalanır.

Vidalama işleminde Aypan sivri uçlu velveya Aypan matkap uçlu vida kullanılır.

### AYSIST Square (10,18);

AYSIST is screwed onto the support system (DC) in partition wall and profiled cladding wall applications,

AYSIST is screwed onto the carrier system (TC) in suspended ceiling applications.

Aypan drywall screw and \ or Aypan self drilling screw are used for screwing.

## YÜZEY SEÇENEKLERİ /Surface Options

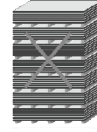
**AYSIST Kare (10,18)** beyaz veya istenilen renge göre boyanabilir. Düz, kırıklı veya küre desenli olmak üzere farklı modellerde pvc esaslı olan vinil kaplanabilir. (Akustik levha modellerine [www.aygips.com.tr](http://www.aygips.com.tr) adresinden bakınız.)

**AYSIST Square (10,18)** can be painted in white and any other desired colours. Can be coated in PVC based vinyl as there separate models; plain, grizzled and orb patterned. (See acoustic sheet models at [www.aygips.com.tr](http://www.aygips.com.tr))

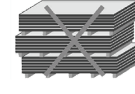
## DEPOLAMA /Storage

**AYSIST Kare (10,18)**, kuru ve rutubetsiz ortamda, düz bir zeminde, zeminle doğrudan temas etmeyecek şekilde depolanmalıdır. Paletli olarak sevk edilen AYSIST'lerin üst üste depolanması gerektiği durumlarda devrilmelerini önlemek amacıyla, paletlerin arasına her 50 cm'de bir takoz yerleştirilmesi tavsiye edilir.

**AYSIST Square (10,18)** should be stored on dry ground in a dry and damp environment in such a way that it does not come into direct contact with the ground. It is recommended to place a chock between the pallets every 50 cm between the pallets in order to prevent overturning of the AYSIST's shipped as pallets.



Yüksek istifleme  
High stacking



Düzensiz istifleme  
Untidy stacking



Kırılgan  
Fragile



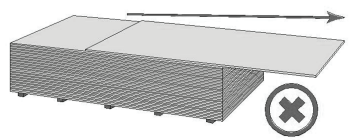
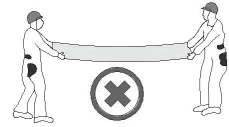
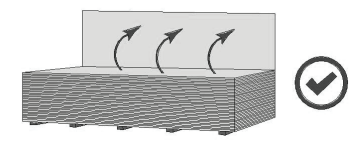
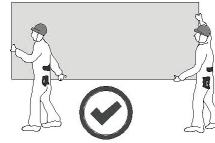
Dikkatli Tutun  
Handle with care

## TAŞIMA /Transport

Paletli veya ambalajlı olarak sevk edilen AYSIST'lerin taşınmasında forklift kullanılmalıdır. Forkliftin taşıma kapasitesinin yeterli ve forklift operatörünün ehliyetli ve tecrübeli olması gereklidir.

Forklift must be used in transport of AYSIST's shipped with pallets and / or packages.

The capacity of the forklift must be sufficient and the forklift operator must be qualified and experienced.



## TEKNİK ÖZELLİKLER (10,18) /Technical Specifications (10,18)

Ebat /Dimension	60 x 60 cm	60 x 120 cm	120 x 240 cm	F Model (233,8 x 109 cm)
Kalınlık /Thickness	9,5 mm	9,5 mm	12,5 mm	12,5 mm
Ortalama Ağırlık /Average Weight *	6 kg/m <sup>2</sup>	6 kg/m <sup>2</sup>	6 kg/m <sup>2</sup>	6 kg/m <sup>2</sup>
Ses Yutma Kat Sayısı /Sound Absorption Coefficient	0,25 a w	0,25 a w	0,25 a w	0,25 a w
Delik Boyutları /Hole Size	10 mm	10 mm	10 mm	10 mm
Delik Aks Aralığı /Hole Axis Gap	18 mm	18 mm	18 mm	18 mm
Delik Oranı /Hole Ratio	% 16-22	% 19-24	% 9-26	% 17
Kenar Tipi /Edge Type	KK-Küt Kenar /Square Edge			

## AMBALAJ /PACKAGING

Paletteki Levha Sayısı /Number of Boards per Palette	8	120	50	50
--	---	-----	----	----

\*Tam boy A modeli için. \* Full size for A model.

\*\*Aytaş Alçı Aş. ürünlerin teknik niteliklerini değiştirme hakkını saklı tutar. \*\*Aytaş Alçı Aş. reserves the right to change the technical characteristics of the products.

