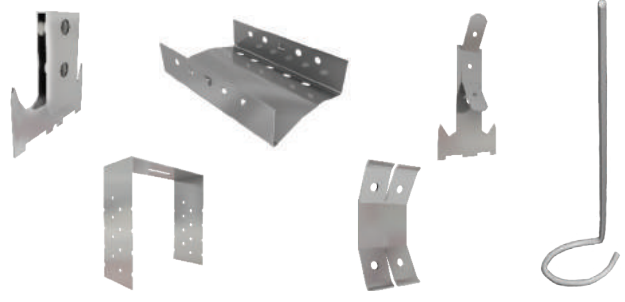


**AYPAN**  
Aksesuarlar  
**AYPAN**  
Accessories



**Ürün Teknik Föyü**  
Product Technical Sheet

**TANIM /Description**

Bu ürünler iç mekan Aysist asma tavan uygulamalarında metal iskeletin oluşmasında yardımcı aksesuarlardır. TS EN 14195 (Alçı Levha Sistemlerinde Kullanılan Metal Çerçeve Bileşenleri) standardına uygundur.

*These products are accessories for the construction of metal frame in indoor Aysist suspended ceiling applications.  
It complies with TS EN 14195 (Metal Frame Components Used in Gypsum Board Systems) standard.*

**KULLANIM /Usage**

İç mekanda Aysist asma tavan sistemlerinde Aypan TC profillerine entegre edilerek kullanılan aksesuarlardır.

*These are accessories which are used in Aysist suspended ceiling systems by being integrated to Aypan TC profiles.*

## Ekleme Parçası /Addition Stud

Aypan ekleme parçası, iç mekân asma tavan uygulamalarında metal taşıyıcı iskeletin oluşturulmasında kullanılır. Asma tavan yapımında tavan C profillerinin ek yerlerine-takılarak profilleri birbirine bağlar.Paslanmayı önlemek için sıcak daldırma yöntemi ile galvaniz kaplanmış 0,60 mm kalınlığında karbon çeliği sacdan, soğuk şekil verme yöntemiyle imal edilmiştir.Minimum galvaniz kaplama kalınlığı 110 - 122 gr/m<sup>2</sup>'dir.Katlandığı zaman çinko kaplaması dökülmez.Profilleri birbirine bağlarken boşluk oluşmaması için yay formundadır.Orta noktasında, kullanılan profile eşit mesafede giriş sağlayan stoper bulunur.

The Aypan insert is used to form the metal frame for indoor suspended ceiling applications. In the construction of suspended ceilings, the ceiling attaches to the joints of the C profiles and connects the profiles together. It is manufactured from cold-forming method of 0,60 mm thick carbon steel sheet which is galvanized by hot dipping method to prevent corrosion. The minimum galvanic coating thickness is 110 - 122 gr / m<sup>2</sup>. Zinc coating does not spill when folded. When connecting the profiles to each other, it is in the form of arc to prevent gaps. In the mid-point, there is a stopper which provides equal distance to the profile used.



Sahip Olduğu Standart /Reference Standard	TS EN 14195-TSEK
<b>ÖZELLİKLER /Specifications</b>	
Uzunluk /Length (mm)	90
Taban Genişliği /Base Width (mm)	60
Kenar Genişliği /Edge Width (mm)	24
Kalınlık /Thickness (mm)	0,6
<b>AMBALAJ /Packaging</b>	
Paketleme (Adet) /Package (Unit)	500
Birim Ağırlık (gr/adet) /Unit Weight (gr/unit)	33

## Klips /Clips

Aypan klipsler, iç mekân asma tavan uygulamalarında metal taşıyıcı iskeletin oluşturulmasında kullanılır. Asma tavan yapımında ana taşıyıcı tavan C profili ile tali taşıyıcı olarak görev yapan tavan C profilini birbirine bağlar.Paslanmayı önlemek için sıcak daldırma yöntemi ile galvaniz kaplanmış 0,80 mm kalınlığında karbon çeliği sacdan, soğuk şekil verme yöntemiyle imal edilmiştir.Minimum galvaniz kaplama kalınlığı 110 - 122 gr/m<sup>2</sup>'dir.Katlandığı zaman çinko kaplaması dökülmez.

Aypan clips are used in metal suspended frame applications in indoor suspended ceiling applications. In the construction of suspended ceilings, the main carrier connects the ceiling C profile with the ceiling C profile which acts as the secondary carrier. It is manufactured from cold-forming method of 0,80 mm thick carbon steel sheet which is galvanized by hot dipping method to prevent corrosion. The minimum galvanic coating thickness is 110 - 122 gr / m<sup>2</sup>. Zinc coating does not spill when folded.



Sahip Olduğu Standart /Reference Standard	TS EN 14195-TSEK
<b>ÖZELLİKLER /Specifications</b>	
Uzunluk /Length (mm)	75
Malzeme Kalınlık /Material Thickness (mm)	0,8
<b>AMBALAJ /Packaging</b>	
Paketleme (Adet) /Package (Unit)	500
Birim Ağırlık (gr/adet) /Unit Weight (gr/unit)	12

## Çiftli Yay /Double Clip

Aypan çiftli yay, iç mekân asma tavan uygulamalarında asma tavan yüksekliğinin ayarlanmasında kullanılır. Asma tavan yapımında çiftli yay üzerindeki deliklerden askı çubukları geçirilir.EN 10132-4:2000'e göre soğuk haddelemeye uygundur.Paslanmaya karşı yüzey kaplaması EN 12476 ZNPH/R/3/T4 'e göre fosfat kaplı ve menevişli ( sulandırılmış çelik) dir.Askı teli geçmesi için delik çapı 4,50 mm'dir.Kolayca sökülüp takılabilir, uygulaması kolaydır.

Aypan double spring is used for adjusting the suspended ceiling height in indoor suspended ceiling applications. Suspended rods are passed through the holes on the double spring in the construction of suspended ceilings. Suitable for cold rolling according to EN 10132-4: 2000. Corrosion-resistant surface coating is phosphate coated and tempered (diluted steel) according to EN 12476 ZNPH / R / 3 / T4. The hole diameter is 4.50 mm for the suspension wire. It can be easily disassembled and easy to apply.



Sahip Olduğu Standart /Reference Standard	TS EN 14195-TSEK
<b>ÖZELLİKLER /Specifications</b>	
Uzunluk /Length (mm)	75
Malzeme Kalınlık /Material Thickness (mm)	0,6
Delik Çapı /Hole Diameter (mm)	4,5 ( ±0,02)
<b>AMBALAJ /Packaging</b>	
Paketleme (Adet) /Package (Unit)	500
Birim Ağırlık (gr/adet) /Unit Weight (gr/unit)	10



## Agraf /Agraffe

Aypan agraf, iç mekân giydirmeye duvar ve asma tavan uygulamalarında kullanılır. Asma tavan yapımında tavana sabitlenerek uygulanır. Asma tavan boşluk mesafesinin az olduğu durumlarda askı çubuğu ve askı maşası yerine kullanılır. Giydirmeye duvar yapımında mevcut duvara sabitlenerek uygulanır. Giydirmeye duvarın esnemesini alır ve duvarın dayanımını artırır. Paslanmayı önlemek için sıcak daldırma yöntemi ile galvaniz kaplanmış 1,00 mm kalınlığında karbon çeliği sacdan, soğuk şekil verme yöntemiyle imal edilmiştir. Katlandığı zaman çinko kaplaması dökülmez. Montaj kolaylığı sağlamak için perforelidir.

Aypan is used for wall cladding, interior cladding walls and suspended ceilings. It is applied by fixing to ceiling in the construction of suspended ceiling. It is used instead of hanging rod and hanging tongs in cases where the clearance of suspended ceiling is less. It is applied by fixing to the existing wall in cladding wall construction. The cladding takes the stretch of the wall and increases the strength of the wall. It is manufactured from cold-forming method of 1,00 mm thick carbon steel sheet which is galvanized by hot dipping method to prevent corrosion. Zinc coating does not spill when folded. Perforated for ease of installation.



Sahip Olduğu Standart /Reference Standard	TS EN 14195-TSEK
<b>ÖZELLİKLER /Specifications</b>	
Uzunluk /Length (mm)	75-120-140-200-300-400
Taban Uzunluk /Base Length (mm)	60
Genişlik /Width (mm)	30
Malzeme Kalınlık /Material Thickness (mm)	1
<b>AMBALAJ /Packaging</b>	
Paketleme (Adet) /Package (Unit)	250

## Askı Maşası /Hanging Tongs

Aypan askı maşası, iç mekân asma tavan uygulamalarında metal taşıyıcı iskeletin oluşturulmasında kullanılır. Asma tavan yapımında askı çubuğuna takılır, ana taşıyıcı tavan C profillerini taşır. Paslanmayı önlemek için sıcak daldırma yöntemi ile galvaniz kaplanmış 1,00 mm kalınlığında karbon çeliği sacdan, soğuk şekil verme yöntemiyle imal edilmiştir. Minimum galvaniz kaplama kalınlığı 110 - 122 gr/m<sup>2</sup>'dir. Katlandığı zaman çinko kaplaması dökülmez.

Aypan hanging tongs are used to form the metal supporting frame in indoor suspended ceiling applications. In the construction of suspended ceilings, it is attached to the hanger rod, and the main bearing ceiling carries C profiles. It is manufactured from cold-forming method of 1,00 mm thick carbon steel sheet which is galvanized by hot dipping method to prevent corrosion. The minimum galvanic coating thickness is 110 - 122 gr / m<sup>2</sup>. Zinc coating does not spill when folded.



Sahip Olduğu Standart /Reference Standard	TS EN 14195
<b>ÖZELLİKLER /Specifications</b>	
Uzunluk /Length (mm)	115
Malzeme Kalınlık /Material Thickness (mm)	1
<b>AMBALAJ /Packaging</b>	
Paketleme (Adet) /Package (Unit)	500
Birim Ağırlık (gr/adet) /Unit Weight (gr/unit)	27

## Askı Çubuğu /Hanger Bar

Aypan Askı Çubuğu iç mekan asma tavan uygulamalarında kullanılır. Çelik dübel ile birlikte tavana asılır. 40,60,80,100,120,150,200 ve 300 cm uzunluğunda üretilmektedir.

Aypan Hanger Bar is used in indoor suspended ceiling applications. It is hung on the ceiling with steel dowel. It is produced in lengths of 40,60,80,100,120,150,200 and 300 cm.



Sahip Olduğu Standart /Reference Standard	TS EN 14195-TSEK
<b>ÖZELLİKLER /Specifications</b>	
Uzunluk /Length (mm)	400-600-800-1000-1200-1500-2000
Malzeme Kalınlık /Material Thickness (mm)	4
<b>AMBALAJ /Packaging</b>	
Paketleme (Adet) /Package (Unit)	100
Birim Ağırlık (gr/adet) /Unit Weight (gr/unit)	36-55-72-89-108-140-175

