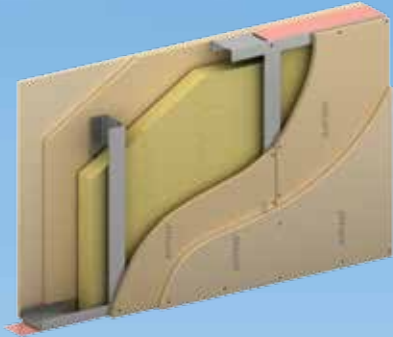


Bir eğitim yapısının tasarımı, öğrencilerin gelişmesinde, sosyal ve akademik başarı üzerinde çok büyük rol oynamaktadır. Eğitim yapıları sadece barınma ihtiyacını karşılayan yapılar değil, öğrenmeye yardımcı, hayal gücü, teknik ve bilginin bir araya geldiği ortamları sağlayacak şekilde tasarlanmalıdır. Dış cephe ve iç mekân organizasyonunda kullanıcı kitlesi, akustik, renk, ısı, mekânların düzeni, aydınlatma, mekânın işlevine uygun hareket edebilme olanakları proje üzerinde çözülmeli ve uygulanmalıdır.

Okullarda duvar uygulamalarında, yoğun insan trafiğine maruz kalan mekânlarda örneğin dersliklerde, koridorlarda, çok amaçlı salonlarda, her iki yüzünde de ikişer kat **AYPAN** kullanılan **AYSIST** iç mekân duvar sistemleri uygulanmalıdır. Duvarın en dış kısmında da darbeye dayanıklı **AYPAN** D kullanılmalıdır. İçerideki sesin kontrol altına alınması gerekli olan mekânlarda, akustik performansı yüksek olan **AYSIST** akustik levhalar seçilmelidir. İç mekân duvar sistemleri için bakınız www.aygips.com.tr

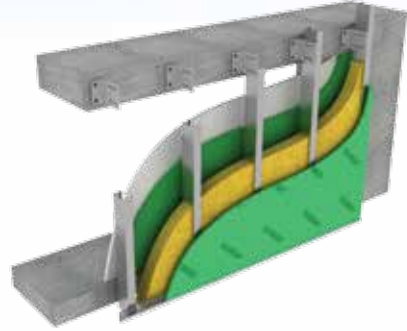


Okullarda asma tavan uygulamalarında, mekânın ihtiyacına göre sistem ve malzeme seçimi yapılmalıdır. Mekânın içinde çınlamanın, gürültünün, sesin kontrol altına alınması gerekli olan yerlerde, örneğin dersliklerde, müzik odalarında, kütüphanede, yemekhanede akustik performansı yüksek **AYSIST** akustik levhalar, laboratuvar gibi hijyen gerektiren yerlerde **AYSIST** vinil kaplı levhalar, neme dayanım istenen ıslak hacimler, soyunma odaları gibi yerlerde ise **AYPAN** Yeşil kullanılmalıdır. İç mekân asma tavan sistemleri için bakınız www.aygips.com.tr



Okullarda dış duvar yapımında, çatı altı saçak kaplamalarında, duvarda giydirme istenen yerlerde, eğrisel yüzeylerin oluşturulmasında, iç mekânda neme, küfe ve darbeye dayanım istenen yerlerde **OUTWEAR** dış cephe sistemleri kullanılmalıdır. **OUTWEAR** ile mantolamalarınız darbeden korunur. Spor salonlarında darbeye dayanıklı yüzeyler elde edilir.

Dış cephe sistemleri için bakınız. www.outwear.com.tr



www.outwear.com.tr 444 4 130 www.aygips.com.tr
aygips@aygips.com.tr



P15BA01

EĞİTİM YAPILARI

Başarılı eğitim için mekânsal çözümler



AYGIPS
TOZ ALÇI

AYPAN
ALÇI LEVHA

AYSIST

OUTWEAR

www.aygips.com.tr 444 4 130 www.outwear.com.tr

EĞİTİM YAPILARI

Başarılı eğitim için mekânsal çözümler



❖ Başarılı eğitim için mekânsal çözümler



Derslikler

Duvar

Bitişik odalar arasında ses geçişini engellemek için ses yalıtım özelliği olan çift kat **AYPAN** kullanılan sistemler tercih edilmelidir.

Duvar alt kottlarında **AYPAN** D ile darbeye dayanıklı yüzeyler sağlanmalıdır.

Bina içinde yangın güvenliğini sağlamak için **AYPAN** Kırmızı veya **AYPAN** More ile duvar sistemleri oluşturulmalıdır.

Tavan

Rahatlıkla boyanabilen, çok fazla bakım onarım gerektirmeyen, imalatı hızlı ve kolay **AYSIST** asma tavan çözümleri kullanılmalıdır.



Sirkülasyon Alanları

Duvar

Sirkülasyon alanlarını oluşturan duvarlarda, içerideki sesin bitişik mekânlara geçmesini engelleyecek şekilde, ses yalıtım özelliği olan çift kat **AYPAN** kullanılan sistemler tercih edilmelidir. Duvar alt kottlarında **AYPAN** D ile darbeye dayanıklı yüzeyler sağlanmalıdır. Yangın güvenliğini sağlamak için **AYPAN** Kırmızı veya **AYPAN** More ile duvar sistemleri oluşturulmalıdır.

Tavan

Akustik özellikli **AYSIST** asma tavan sistemleri ile gürültü, çınlama kontrol altına alınmalıdır. 60x60cm ve 60x120 cm ölçülerindeki akustik alçı levhalar, T24 taşıyıcı sistemler ile uygulama yapılmalıdır. İstenilen renkte boyanarak canlı, dekoratif görünümler elde edilmelidir.



Laboratuvarlar

Duvar

Laboratuvarları oluşturan duvarlarda, duvarlara dolap gibi eşyaları asmak, içerideki sesin dışarıya geçmesini engelleyecek şekilde ses yalıtım özelliği olan çift kat **AYPAN** kullanılan sistemler tercih edilmelidir. Duvar alt kottlarında **AYPAN** D ile darbeye dayanıklı yüzeyler sağlanmalıdır. Yangın güvenliğini sağlamak için **AYPAN** Kırmızı veya **AYPAN** More ile duvar sistemleri oluşturulmalıdır.

Tavan

Rahatlıkla temizlenebilen, ışığı yansıtma özelliğine sahip, dekoratif ve hijyenik, çok fazla bakım onarım gerektirmeyen **AYSIST** Vinil kaplı alçı levhalar ile asma tavan yapılmalıdır.



Müzik Derslikleri - Kütüphane

Duvar

Müzik odasından yan odalara ses geçişini engellemek ve ortamdaki ses kalitesini yükseltmek için, duvarlarda akustik performansı yüksek tam boy **AYSIST** akustik alçı levhalar kullanılmalıdır. Duvar alt kottlarında **AYPAN** D ile darbeye dayanıklı yüzeyler sağlanmalıdır. Bina içinde yangın güvenliğini sağlamak için akustik levhaların arka kısmında **AYPAN** Kırmızı veya **AYPAN** More kullanılmalıdır.

Tavan

Akustik özellikli **AYSIST** asma tavan sistemleri ile gürültü, çınlama kontrol altına alınabilir. 120x240 cm, 60x60cm ya da 60x120cm ölçülerindeki akustik alçı levhalar ile uygulama yapılabilir. T24 sistemlerde uygulanan asma tavanlarda, akustik levhalar istenilen renkte boyanarak canlı, dekoratif görünümler elde edilmelidir.



Çok Amaçlı Salon

Duvar

Öğrencinin kolay ulaşabileceği, dersliklerden uzak bir alanda konumlanmış olan salonda, içerideki sesin bitişik mekânlara geçişini engellemek için, duvarlarda akustik performansı yüksek tam boy **AYSIST** akustik alçı levhalar kullanılmalıdır. Duvar alt kottlarında **AYPAN** D ile darbeye dayanıklı yüzeyler sağlanmalıdır. Bina içinde yangın güvenliğini sağlamak için akustik levhaların arka kısmında **AYPAN** Kırmızı veya **AYPAN** More kullanılmalıdır.

Tavan

Akustik özellikli **AYSIST** asma tavan sistemleri ile gürültü, çınlama kontrol altına alınmalıdır. 120x240 cm, 60x60cm ya da 60x120 cm ölçülerindeki, istenirse boyalı halde olan akustik alçı levhalar ile uygulama yapılmalıdır.



Spor ve Beden Eğitimi Salonu

Duvar

Spor salonu iç cidarlarında darbeye dayanımı artırmak için, **OUTWEAR** giydirme duvar sistemleri kullanılmalıdır.

Tavan

Akustik özellikli **AYSIST** asma tavan sistemleri ile gürültü, çınlama kontrol altına alınmalıdır. 120x240 cm, 60x60 cm ya da 60x120 cm ölçülerindeki akustik alçı levhalar ile uygulama yapılmalıdır. T24 sistemlerde uygulanan asma tavanlarda, akustik levhalar istenilen renkte boyanarak canlı, dekoratif görünümler elde edilmelidir.



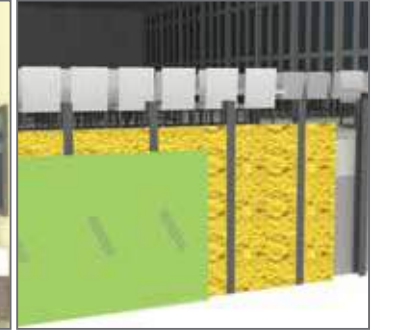
Islak Hacimler- Soyunma Mahalleri

Duvar

AYPAN Yeşil ile neme dayanıklı bölme duvar sistemleri oluşturulmalıdır.

Tavan

Neme dayanıklı, rahatlıkla boyanabilen, çok fazla bakım onarım gerektirmeyen, imalatı hızlı ve kolay **AYPAN** Yeşil veya **AYSIST** vinil kaplı alçı levhalar ile asma tavan yapılmalıdır.



Dış Cepheler

Okullarda ister bina eteklerini korumak için subasman seviyesinde, isterse tüm cephe boyunca **OUTWEAR** dış cephe sistemleri tercih edilmelidir. **OUTWEAR** dış cephe sistemleri; duvarın darbeler, yangına, neme ve küfe karşı dayanımını artırır, duvar yüzeyinin düzgünlüğünü sağlar, ısı yalıtım performansını artırır. Dış duvar üzerine mantolama yapıldıysa taşıyıcının dış etkilerden korur. **OUTWEAR** üzerine hiçbir kaplama yapılmadan cephede bir sene boyunca kalabilmekte, hiçbir şekilde yağmurdan, kardan, rüzgârdan, gelebilecek darbelerden etkilenmemektedir.

OUTWEAR üzerine projedeki ihtiyaca göre sıva- boya ya da tuğla- taş kaplama yapılabilir.

EĞİTİM YAPILARI

