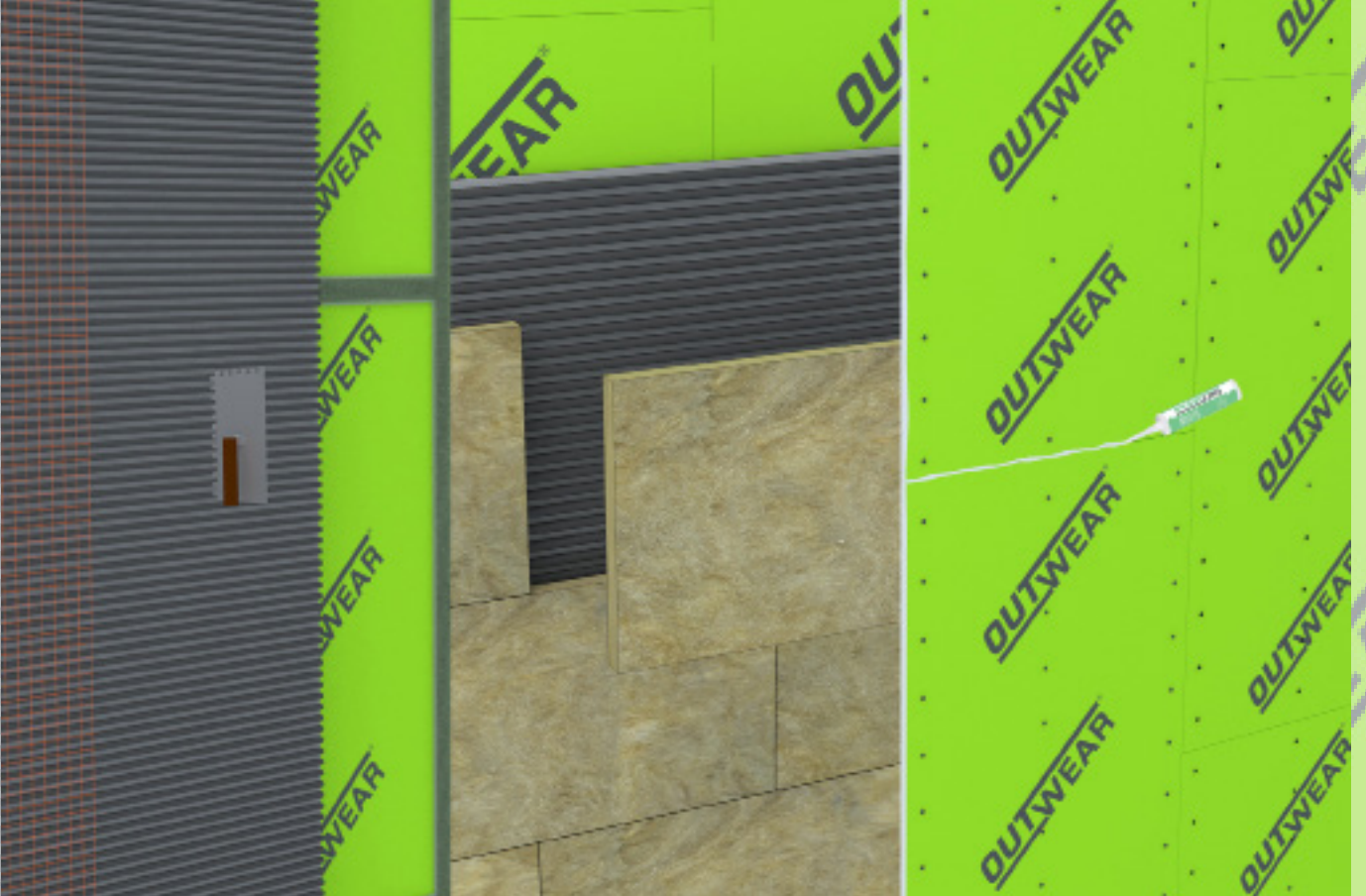
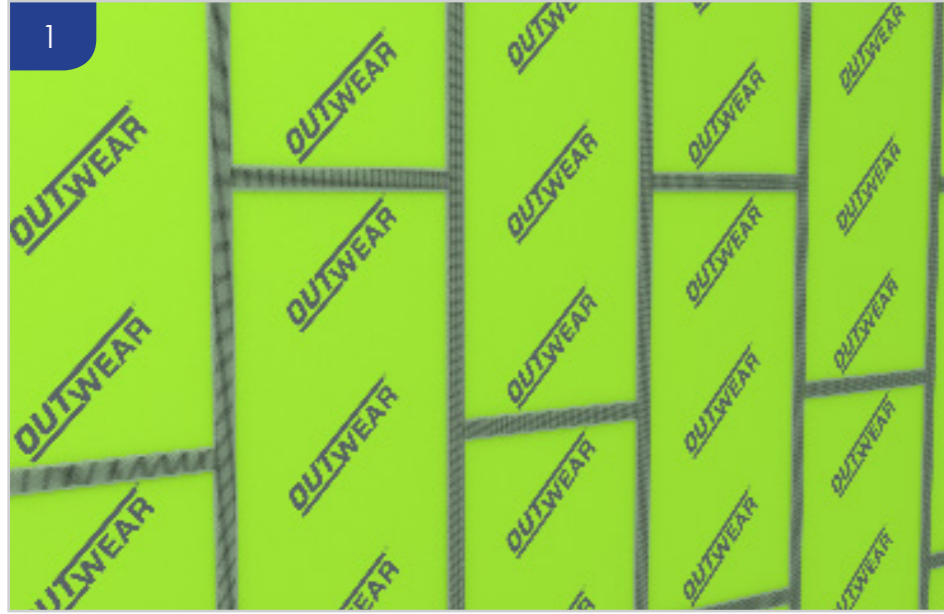


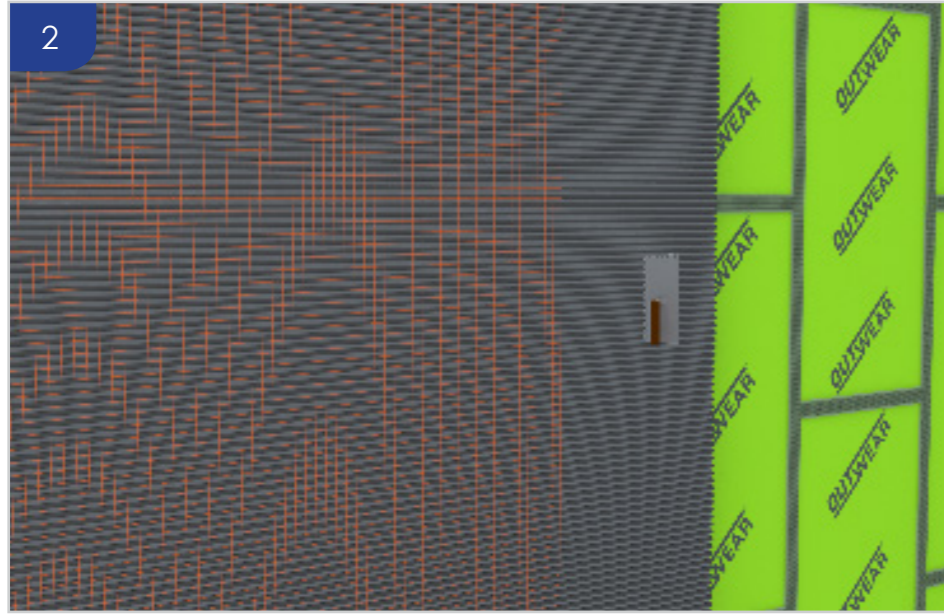
# OUTWEAR ÜZERİ KAPLAMA UYGULAMALARI





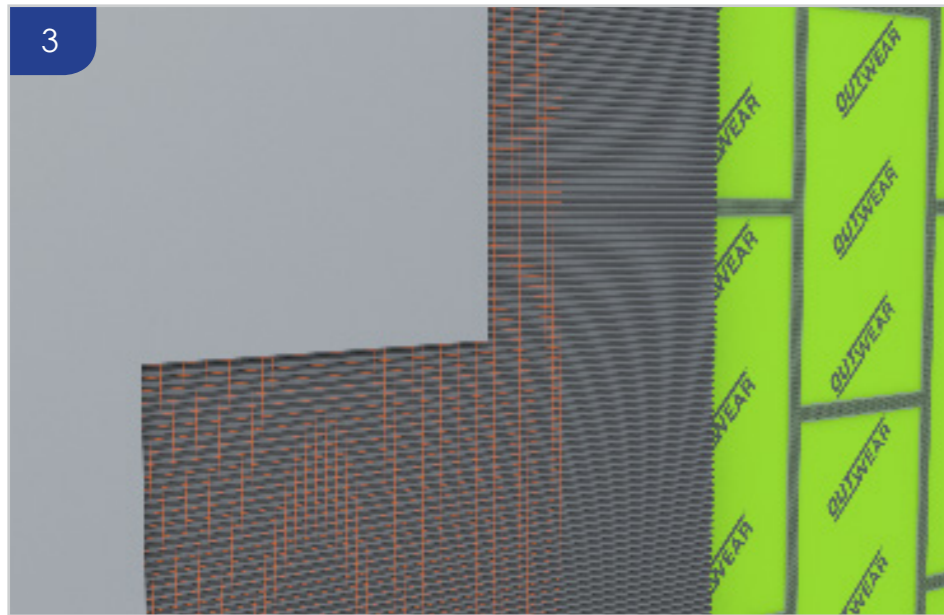
**OUTWEAR derz yerleri kapatılmalıdır.**

OUTWEAR derz yerleri alkali dayanımı yüksek OUTWEAR derz bandı ve OUTWEAR derz dolgusu kullanılarak kapatılmalıdır.



**Fileli siva uygulaması yapılmalıdır.**

Taraklı mala ile tüm yüzeye OUTWEAR Derz Dolgu ve Dış Cephe Astarı uygulanmalıdır. Üzerine tüm cephe yüzeyine alkali dayanımlı 160 gr/m<sup>2</sup> ağırlığındaki OUTWEAR siva filesi bindirmeli olarak yapıştırılmalıdır.

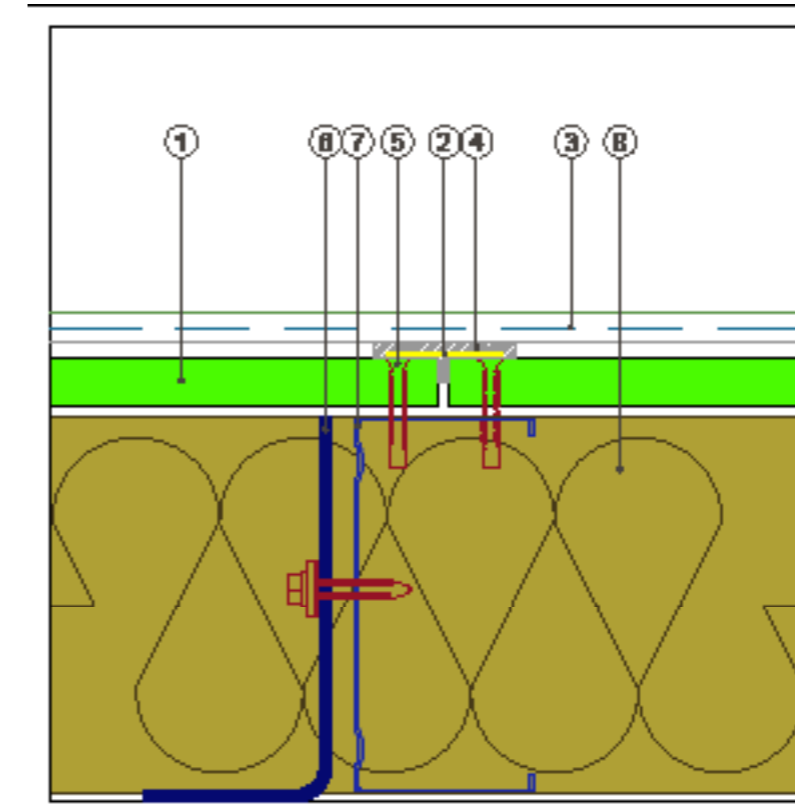


**Siva ve boya yapılmalıdır.**

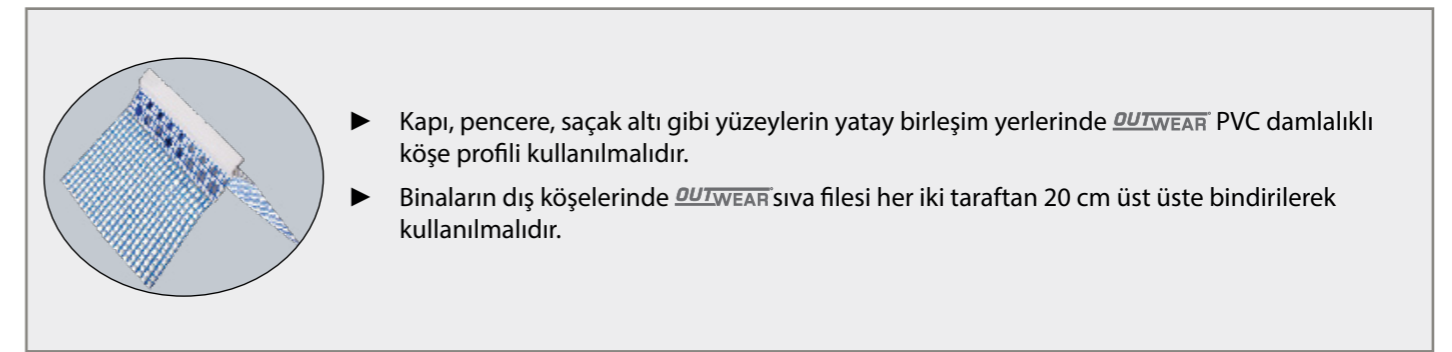
En az 24 saat sonra bitirme sıvası yapılarak tüm yüzey boyaya hazır hale getirilmelidir.

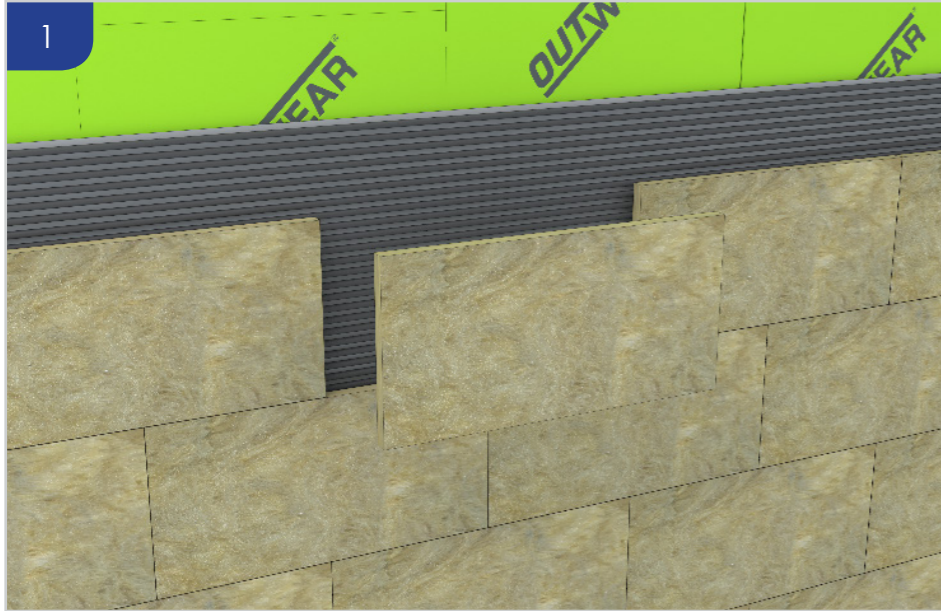
### TEKNİK ŞARTNAME

- ▶ OUTWEAR derz birleşim yerlerine yatayda ve düşeyde alkali dayanımı yüksek OUTWEAR derz bandı, OUTWEAR derz dolgusu kullanılarak yapıştırılmalıdır.
- ▶ Derz işlemi tamamlandıktan 24 saat sonra tüm cephe yüzeyine taraklı mala kullanılarak OUTWEAR derz dolgu ve dış cephe astarı, alkali dayanımlı dış cephe filesiyle birlikte uygulanmalıdır.
- ▶ Siva filesi birleşim yerlerinde 10'ar cm üst üste bindirilmelidir.
- ▶ Köşe yerlerinde OUTWEAR fileli PVC köşe profili kullanılmalıdır.
- ▶ Pencereerde OUTWEAR fileli PVC damlalıklı köşe profili kullanılmalıdır.
- ▶ En az 24 saat sonra bitirme sıvası yapılarak tüm yüzey boyaya hazır hale getirilmelidir.



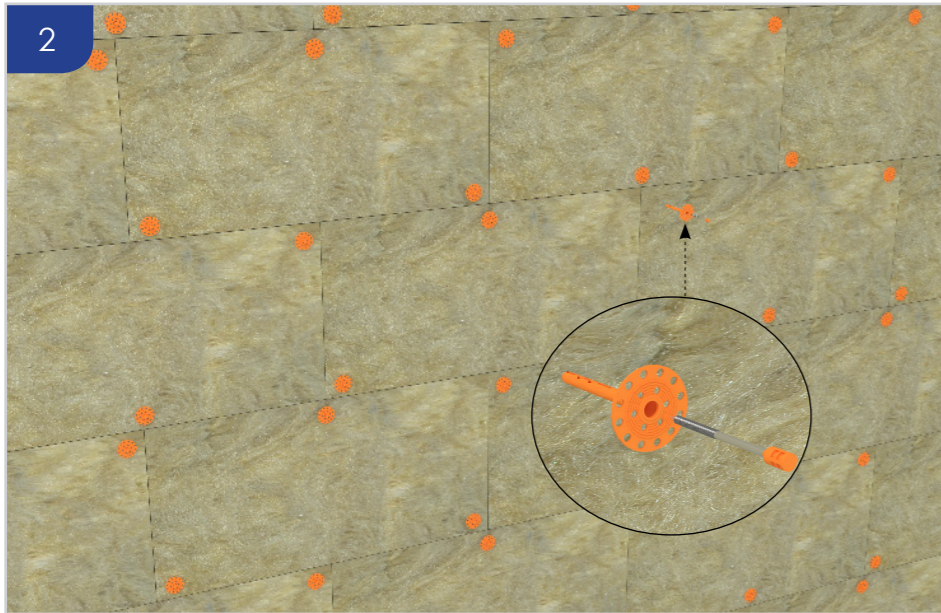
1- Outwear 12.5 mm	OW125OW240
2- Outwear Derz Bandı	OWD750E045
3- Outwear Siva Filesi	OW101SF100
4- Outwear Derz Dolgu ve Dış Cephe Astarı	OWD100D25
5- Outwear Mesh Kapı Uçlu VHS	OW35SM125
6- Outwear L Profil	OWS0LB100
7- Outwear DC Profil	OWS0DC300
8- Taş Yünü Isı Yalıtımı	





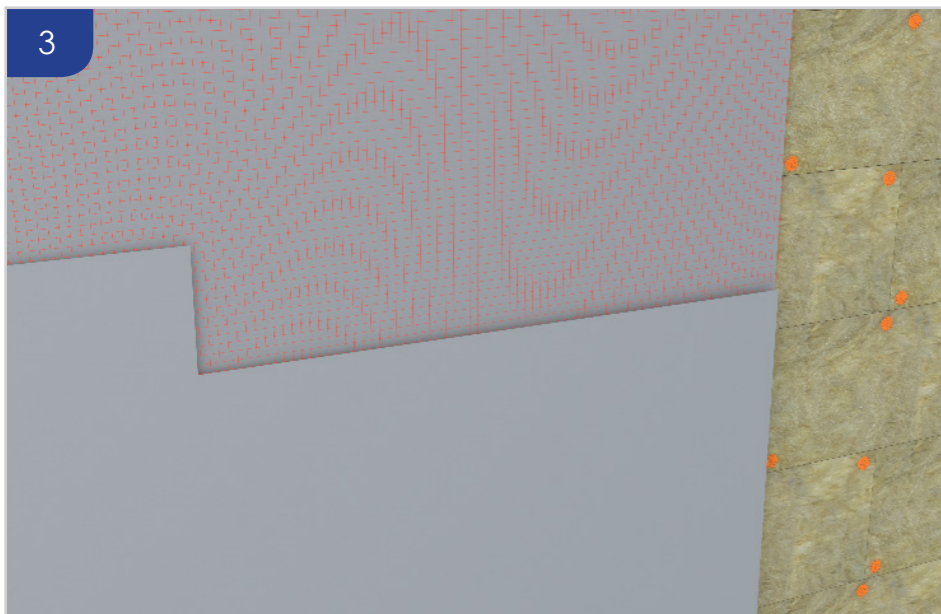
**Yapıştırma harcı ile mantolama malzemesi yapıştırılmalıdır.**

Çimento esaslı uygun nitelikteki mantolama yapıştırma harcı uygulama yapılacak yüzeye mala ile sürülmelidir. Yalıtım malzemesi şaşırtmalı olarak yerleştirilmelidir.



**Mantolama malzemesi dübellenmelidir.**

Projesine göre seçilmiş uygun kalınlıktaki yalıtım malzemesi matkap uçlu paraşüt başlı dübel ile OUTWEAR üzerine sabitlenmelidir.

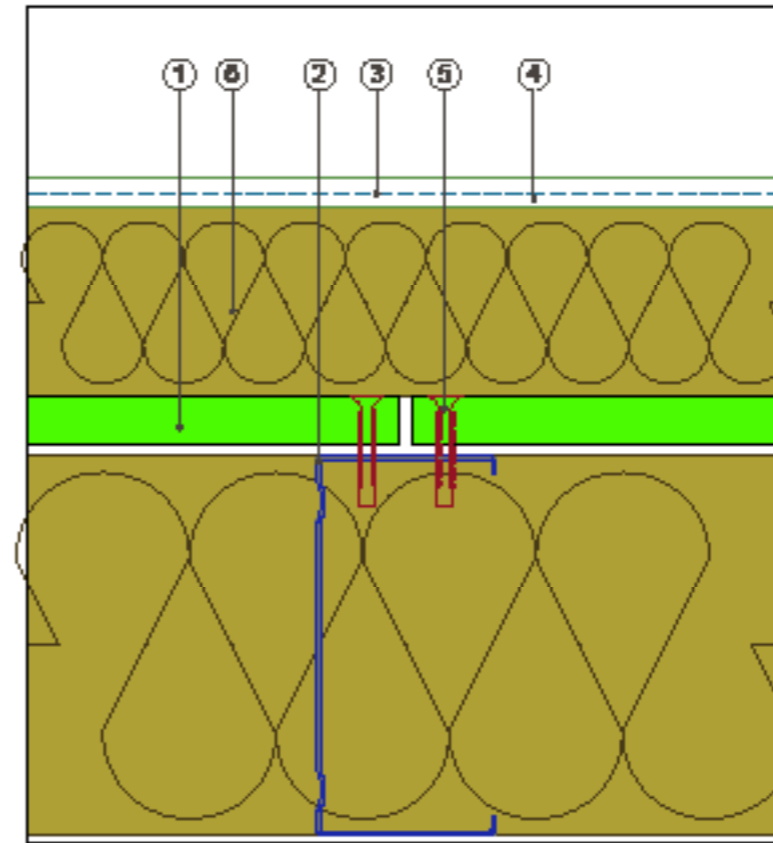


**Astar, sıva ve boya yapılmalıdır.**

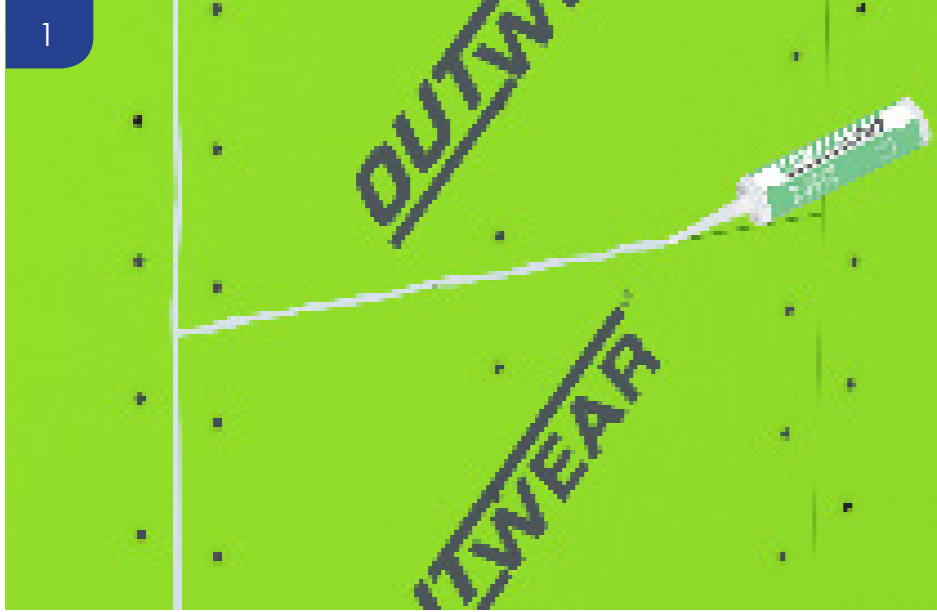
Mantolama malzemesi üzerine tüm yüzeye OUTWEAR derz dolgu ve dış cephe astarı kullanılarak astar uygulaması yapılmalıdır. Astar katı üzerine alkali dayanımlı 160 gr/m<sup>2</sup> sıva filesi ile sıva uygulaması yapılmalıdır. En az 24 saat sonra bitirme sıvası yapılarak tüm yüzey boyaya hazır hale getirilmelidir.

**TEKNİK ŞARTNAME**

- ▶ OUTWEAR üzerine çimento esaslı uygun nitelikteki mantolama yapıştırma harcı mala ile sürülmelidir.
- ▶ Yalıtım malzemesi yapıştırılmalıdır.
- ▶ Matkap uçlu paraşüt başlı dübel ile yalıtım malzemesi OUTWEAR üzerine mantolama prensibine uygun olarak dübellenmelidir.
- ▶ Yalıtım malzemesi üzerine OUTWEAR derz dolgu ve dış cephe astarı tüm yüzeyde file kullanılmak suretiyle uygulanmalıdır.
- ▶ Sıva filesi birleşim yerlerinde 10'ar cm üst üste bindirilmelidir.
- ▶ Köşe yerlerinde OUTWEAR fileli PVC köşe profili kullanılmalıdır.
- ▶ Pencereelerde OUTWEAR fileli PVC damlalıklı köşe profili kullanılmalıdır.
- ▶ En az 24 saat sonra bitirme sıvası yapılarak tüm yüzey boyaya hazır hale getirilmelidir.

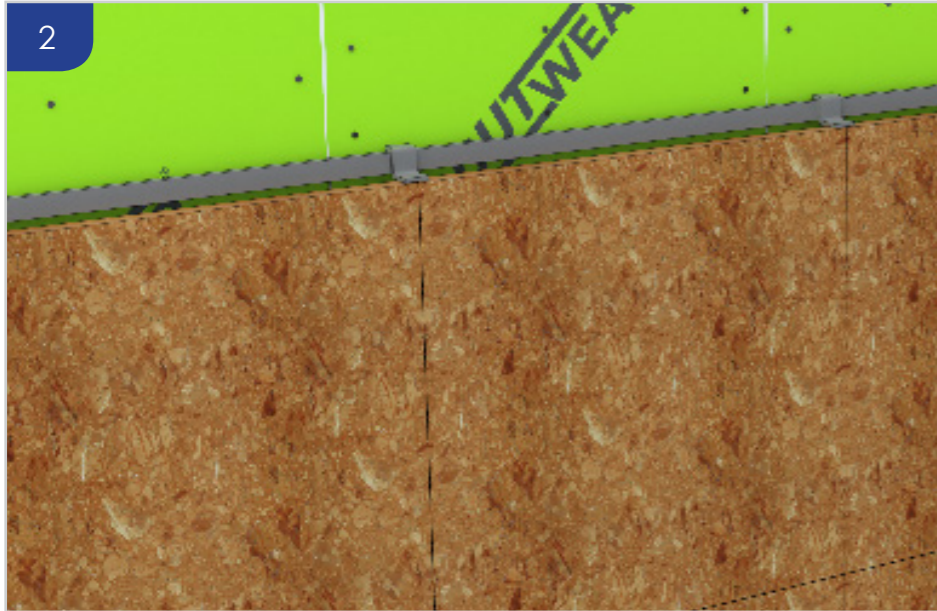


1- Dübel 12,5 mm	OW1250W240
2- Dübel DC Profil	OW650DC300
3- Dübel Sıva Filesi	DW011SFL60
4- Dübel Derz Dolgu ve Dış Cephe Astarı	OW011D0R25
5- Dübel Matkap Uçlu Paraşüt	OW035M1025
6- Yalıtım Malzemesi	



**OUTWEAR** derz birleşim yerleri doldurulmalıdır.

Dış cephe koşullarına uygun UV dayanımlı **OUTWEAR** derz dolgu mastiği yatayda ve düşeydeki derz yerlerine uygulanmalıdır.



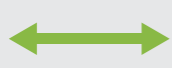
**Kaplama malzemesi montajı yapılmalıdır.**

Dış duvar yüzeyi için seçilen kaplama malzemesi (seramik, granit gibi) **OUTWEAR** duvar profillerine taşıtılacak şekilde monte edilmelidir.



### TEKNİK ŞARTNAME

- ▶ **OUTWEAR** derz birleşim yerleri yatayda ve düşeyde suya ve neme dayanıklı dış hava şartlarına uygun **OUTWEAR** derz dolgu mastiği ile doldurulmalıdır.
- ▶ Kaplama malzemesi taşıyıcı sistemi **OUTWEAR** profillerine taşıtılacak şekilde sabitlenmelidir.



A1



ÖRNEK UYGULAMALAR

ÖRNEK UYGULAMALAR

OUTWEAR®





**DUVARINIZ  
BÜYÜTSÜN**



**DUVARINIZ  
HAFİFLESİN**



**DUVARINIZ  
HIZLANSIN**



**DUVARINIZ  
DAYANSIN**

**A1**

**DUVARINIZ  
KORUSUN**



**DUVARINIZ  
NEMLENMESİN**



[www.outwear.com.tr](http://www.outwear.com.tr)

444 4 130

[www.aygips.com.tr](http://www.aygips.com.tr)



P14BO02