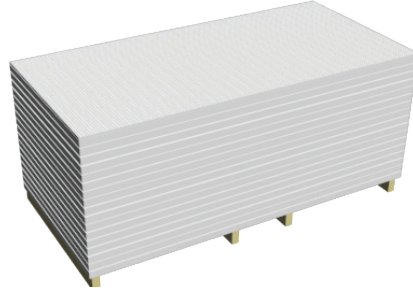


AYSIST Akustik Alçı Levha Dairesel (12,25)

AYSIST Acoustic Plasterboard
Round (12,25)



Ürün Teknik Föyü Product Technical Sheet



TANIM

Description

AYSIST Dairesel (12,25), iç mekânda akustik konforu sağlar.Ses yutma özellikleri sayesinde, ortamdaki çınlamayı, ses yankılanmasını azaltır.

AYSIST Round (12,25) provides acoustic comfort in the interior. Thanks to its sound absorption properties, it reduces tinnitus and sound reverberation

AVANTAJLAR

Advantages

AYSIST Dairesel (12,25), uygulaması kolay ve hızlıdır.Farklı yüzey seçenekleriyle estetik, ve dekoratif mekanlar elde edilmesini sağlar.

AYSIST Dairesel (12,25), hafiftir. Ortalama ağırlığı 7 kg/m²'dir.

AYSIST Round (12,25) is easily and quickly applied. With its different surface options, ensures aesthetical, decorative spaces.

AYSIST Round (12,25) is light weight. Average weight is 7 kg/m².

KULLANIM ALANLARI

Fields of Application

AYSIST Dairesel (12,25), iç mekan bölme duvar, giydirme duvar ve asma tavanlarda kullanılır.

AYSIST Round (12,25) is used for internal partition wall, cladding wall and suspended ceilings.

ÖZELLİKLERİ / Properties

AYSIST Dairesel (12,25)'in arka yüzeyi cam tülü kaplıdır. Böylece tavan arasından gelen toz geçişini engellenir ve akustik performansı artar.

AYSIST Dairesel (12,25) ile yapılan uygulamalar bina taşıyıcılarına esnek bağlantı detayları depreme karşı güvenli yapılar sağlar.

AYSIST Round (12,25)'s back surface is covered with fiberglass. This prevents the passage of dust from the ceiling and increases its acoustic performance.

AYSIST Round (12,25) applications provide flexible connections to building carriers and provide safe structures against earthquakes.

UYGULAMA / Applications

AYSIST Dairesel (12,25);

AYSIST bölme duvar ve profilli giydirme duvar uygulamalarında taşıyıcı sistemin (DC) üzerine vidalanır,

AYSIST asma tavan uygulamalarında taşıyıcı sistemin (TC) üzerine vidalanır.

Vidalama işleminde Aypan sivri uçlu velveya Aypan matkap uçlu vida kullanılır.

AYSIST Round (12,25);

AYSIST is screwed onto the support system (DC) in partition wall and profiled cladding wall applications,

AYSIST is screwed onto the carrier system (TC) in suspended ceiling applications.

Aypan drywall screw and \ or Aypan self drilling screw are used for screwing.

YÜZEY SEÇENEKLERİ / Surface Options

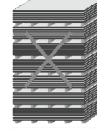
AYSIST Dairesel (12,25) beyaz veya istenilen renge göre boyanabilir. Düz, kırçılı veya küre desenli olmak üzere farklı modellerde pvc esaslı olan vinil kaplanabilir. (Akustik levha modellerine www.aygips.com.tr adresinden bakınız.)

AYSIST Round (12,25) can be painted in white and any other desired colours. Can be coated in PVC based vinyl as there separate models; plain, grizzled and orb patterned. (See acoustic sheet models at www.aygips.com.tr)

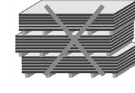
DEPOLAMA / Storage

AYSIST Dairesel (12,25), kuru ve rutubetsiz ortamda, düz bir zeminde, zeminle doğrudan temas etmeyecek şekilde depolanmalıdır. Paletli olarak sevk edilen AYSIST'lerin üst üste depolanması gerektiği durumlarda devrilmelerini önlemek amacıyla, paletlerin arasına her 50 cm'de bir takoz yerleştirilmesi tavsiye edilir.

AYSIST Round (12,25) should be stored on dry ground in a dry and damp environment in such a way that it does not come into direct contact with the ground. It is recommended to place a chock between the pallets every 50 cm in order to prevent overturning of the AYSIST's shipped as pallets.



Yüksek istifleme
High stacking



Düzensiz istifleme
Untidy stacking



Kırılgan
Fragile



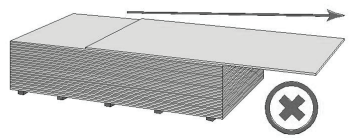
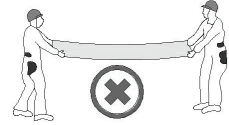
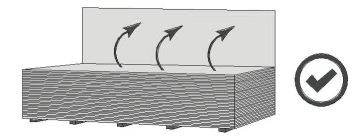
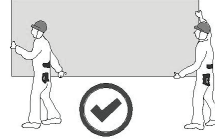
Dikkatli Tutun
Handle with care

TAŞIMA / Transport

Paletli veya ambalajlı olarak sevk edilen AYSIST'lerin taşınmasında forklift kullanılmalıdır. Forkliftin taşıma kapasitesinin yeterli ve forklift operatörünün ehliyetli ve tecrübeli olması gereklidir.

Forklift must be used in transport of AYSIST's shipped with pallets and / or packages.

The capacity of the forklift must be sufficient and the forklift operator must be qualified and experienced.



TEKNİK ÖZELLİKLER (12,25) / Technical Specifications (12,25)

Ebat / Dimension	60 x 60 cm	60 x 120 cm	120 x 240 cm	F Model (233,8 x 109 cm)
Kalınlık / Thickness	9,5 mm	9,5 mm	12,5 mm	12,5 mm
Ortalama Ağırlık / Average Weight *	7 kg/m ²	7 kg/m ²	7 kg/m ²	7 kg/m ²
Delik Boyutları / Hole Size	12 mm	12 mm	12 mm	12 mm
Delik Aks Aralığı / Hole Axis Gap	25 mm	25 mm	25 mm	25 mm
Delik Oranı / Hole Ratio	% 10-14	% 13-14	% 12-16	% 18
Kenar Tipi / Edge Type	KK-Küt Kenar / Square Edge			

AMBALAJ / PACKAGING

Paletteki Levha Sayısı / Number of Boards per Palette	8	120	50	50
<small>Tam boy A Modeli için. Full size for A model.</small>				

**Aytaş Alçı Aş. ürünlerin teknik niteliklerini değiştirme hakkını saklı tutar. **Aytaş Alçı Aş. reserves the right to change the technical characteristics of the products.

